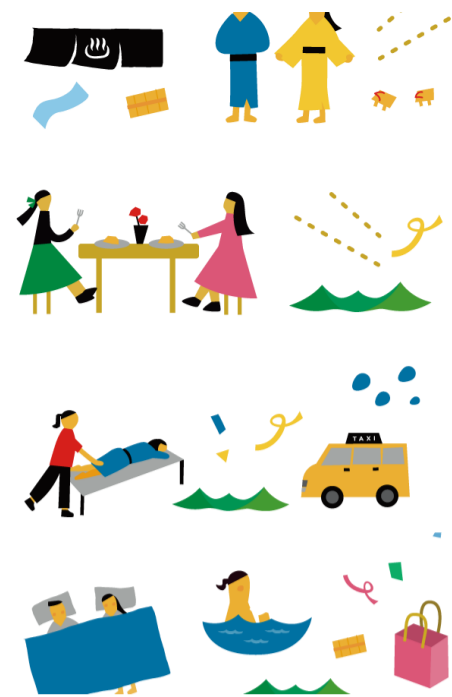




# SAPPORO わり サッポロ割



泊まって  
サッポロスマイル  
クーポンをGET!

【受付期間】 **8月18日(木)正午～**

【対象期間】 <第4弾分> **9月15日(木)チェックインから同年10月31日(月)チェックアウト分まで**

【特典内容】 お一人様1泊5,000円以上の宿泊商品に対し3,000円を割引いたします。  
※当センターの支援金が上限に達し次第終了となります。

## 【サッポロスマイルクーポン】

【対象期間】 チェックイン日からチェックアウト日まで有効。

【特典内容】 上記期間中にサッポロ割でご宿泊されたお客様に、施設内での飲食や市内事業参画店舗、札幌市内タクシー、レンタカー等で利用できるクーポン券を、お1人様1泊につき2,000円分をプレゼントいたします。

## 【ご利用についての注意事項】

- ①ご宿泊回数に制限はございませんが、1回の旅行につき5連泊までが対象となります。
- ②サッポロスマイルクーポンは、ご宿泊料金のお支払いには使用できません。
- ③サッポロスマイルクーポンは、お釣り銭は出ません。
- ④本事業は、国の「新型コロナウイルス感染症対策の基本的対処方針」等を基に、事業の中止又は一時停止を札幌市が判断する場合があります。
- ⑤お客様都合でのお取消しは、当センターの規定により取消し料をいただく場合がございます。
- ⑥ご予約はお電話での受付のみとさせていただきます。

## 【サッポロ割ご利用時の割引例】

		【季節膳コース】	【(上)和・洋食膳コース】	【和・洋食膳コース】
60歳以上 障がい者 一人親家庭	割引前料金	7,290円	6,640円	5,930円
	割引後料金	<b>4,290円</b>	<b>3,640円</b>	<b>2,930円</b>
中学生以上60歳未満	割引前料金	7,890円	7,240円	6,530円
	割引後料金	<b>4,890円</b>	<b>4,240円</b>	<b>3,530円</b>
小学生	割引前料金	7,190円	6,540円	5,830円
	割引後料金	<b>4,190円</b>	<b>3,540円</b>	<b>2,830円</b>

※その他「サッポロ割」の対象コースも  
ございますので、お気軽にご相談下さい。

札幌市南区真駒内600番地20  
札幌市保養センター 駒岡  
指定管理者 社会福祉法人 札幌市社会福祉協議会  
011-583-8553  
(公式HP)